

# L'ÉVALUATION DE DÉBUT DE 6<sup>e</sup>



## QUI ?

TOUS LES ÉLÈVES DE 6<sup>e</sup>

## QUAND ?

ENTRE LE 1<sup>er</sup> ET LE 19 OCTOBRE 2018



**POURQUOI ?** AVOIR UNE CONNAISSANCE PRÉCISE DES COMPÉTENCES DES ÉLÈVES AFIN DE LES AIDER À MIEUX APPRENDRE



## COMMENT ?

SUR SUPPORT NUMÉRIQUE

(adapté pour les élèves en situation de handicap)

L'évaluation se déroule en  
**2 épreuves non consécutives**

1

## FRANÇAIS

1 heure\*

- ✓ Compréhension de l'oral
- ✓ Compréhension de l'écrit
- ✓ Étude de la langue



## MATHÉMATIQUES

2

1 heure\*

- ✓ Nombres et calculs
- ✓ Grandeurs et mesures
- ✓ Espace et géométrie

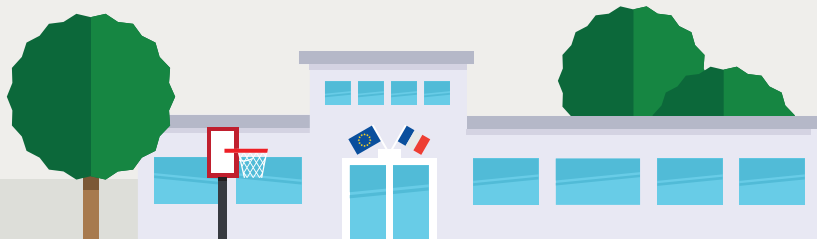


\* Dont 10 minutes de préparation et 50 minutes de passation

## Résultats

La correction est automatisée.  
Un bilan individuel est partagé avec l'élève  
et sa famille.

Les informations recueillies sont **totale**ment anonymes  
en dehors de l'établissement.



**POUR L'ÉCOLE  
DE LA CONFIANCE**

