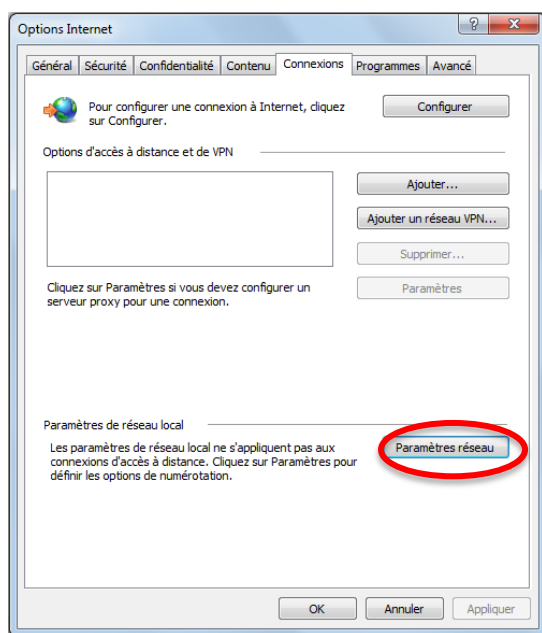




# ACCEDER AU RESEAU INTERNET

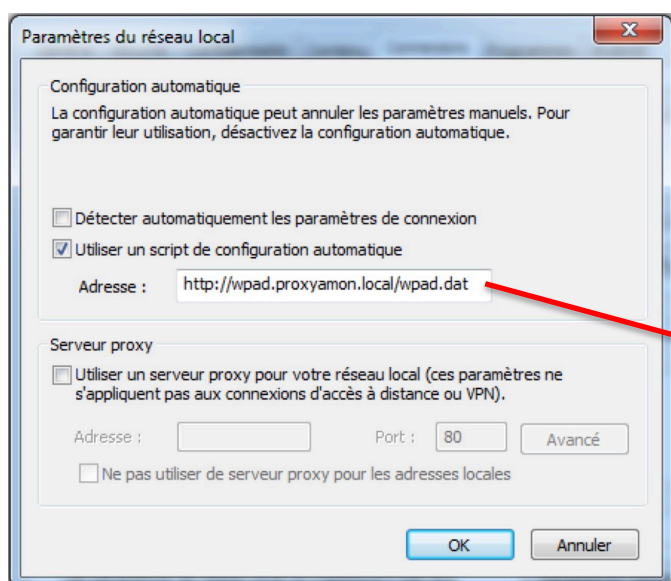
## avec Internet Explorer

- ✓ Lancez le logiciel **Internet Explorer**
- ✓ Une fois lancé, saisissez « **ALT + U** » sur votre clavier
- ✓ Un menu déroulant apparaît, sélectionnez « **Options Internet** »
- ✓ La fenêtre ci-dessous doit apparaître



Comme indiqué dans l'illustration de gauche, choisissez « **Connexions** », puis « **Paramètres réseau** ».

- ✓ Une nouvelle fenêtre intitulée « **Paramètres du réseau local** » s'ouvre



✓ Comme indiqué dans l'illustration de gauche, cochez uniquement « **Utiliser un script de configuration automatique** »

Saisissez ensuite l'adresse suivante :

**http://wpad.proxyamon.local/wpad.dat**

✓ Cliquez sur « **OK** » puis redémarrer « **Internet Explorer** »

**Lorsque vous quitterez l'établissement, n'oubliez pas de remettre votre configuration d'origine**